

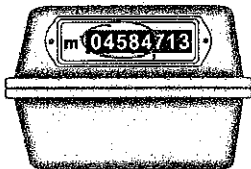


### AVVISO LETTURA CONTATORE GAS

(Informiamo che il nostro incaricato non ha potuto effettuare la lettura del contatore del gas. Per maggiori informazioni sulla possibilità di trasmettere i dati della lettura del Vostro contatore Vi invitiamo a contattare il Vostro venditore di Gas metano con preghiera di far pervenire la lettura del suo contatore entro 5 gg)

Esistono vari modelli di contatore, vediamo come leggerli....

Sul nostro contatore possiamo avere numeri NERI di quattro cinque o raramente anche più cifre e dopo la virgola numeri ROSSI di una due o tre cifre. Devono essere riportati SOLO I NUMERI NERI che troviamo prima della virgola compresi gli zeri iniziali se presenti



La lettura è: 045841

La lettura del suo contatore è: \_\_\_\_\_

Il suo Codice cliente (lo trova in fattura): \_\_\_\_\_

Il suo nome e cognome: \_\_\_\_\_

Può effettuare la comunicazione dei dati o al numero 02.99028186 (menu 2) o recapitando il presente modulo direttamente presso la sede di \_\_\_\_\_ (casella postale ubicata all'ingresso).

P.ZZA GIOVANNI XXIII, 5

Data \_\_\_\_\_ Letturista \_\_\_\_\_

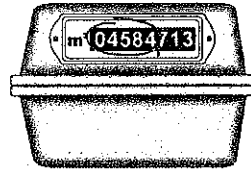


### AVVISO LETTURA CONTATORE GAS

(Informiamo che il nostro incaricato non ha potuto effettuare la lettura del contatore del gas. Per maggiori informazioni sulla possibilità di trasmettere i dati della lettura del Vostro contatore Vi invitiamo a contattare il Vostro venditore di Gas metano con preghiera di far pervenire la lettura del suo contatore entro 5 gg)

Esistono vari modelli di contatore, vediamo come leggerli....

Sul nostro contatore possiamo avere numeri NERI di quattro cinque o raramente anche più cifre e dopo la virgola numeri ROSSI di una due o tre cifre. Devono essere riportati SOLO I NUMERI NERI che troviamo prima della virgola compresi gli zeri iniziali se presenti



La lettura è: 045841

La lettura del suo contatore è: \_\_\_\_\_

Il suo Codice cliente (lo trova in fattura): \_\_\_\_\_

Il suo nome e cognome: \_\_\_\_\_

Può effettuare la comunicazione dei dati o al numero 02.99028186 (menu 2) o recapitando il presente modulo direttamente presso la sede di \_\_\_\_\_ (casella postale ubicata all'ingresso).

P.ZZA GIOVANNI XXIII, 5

Data \_\_\_\_\_ Letturista \_\_\_\_\_

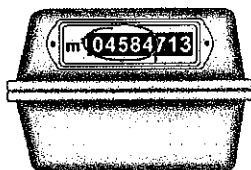


### AVVISO LETTURA CONTATORE GAS

(Informiamo che il nostro incaricato non ha potuto effettuare la lettura del contatore del gas. Per maggiori informazioni sulla possibilità di trasmettere i dati della lettura del Vostro contatore Vi invitiamo a contattare il Vostro venditore di Gas metano con preghiera di far pervenire la lettura del suo contatore entro 5 gg)

Esistono vari modelli di contatore, vediamo come leggerli....

Sul nostro contatore possiamo avere numeri NERI di quattro cinque o raramente anche più cifre e dopo la virgola numeri ROSSI di una due o tre cifre. Devono essere riportati SOLO I NUMERI NERI che troviamo prima della virgola compresi gli zeri iniziali se presenti



La lettura è: 045841

La lettura del suo contatore è: \_\_\_\_\_

Il suo Codice cliente (lo trova in fattura): \_\_\_\_\_

Il suo nome e cognome: \_\_\_\_\_

Può effettuare la comunicazione dei dati o al numero 02.99028186 (menu 2) o recapitando il presente modulo direttamente presso la sede di \_\_\_\_\_ (casella postale ubicata all'ingresso).

P.ZZA GIOVANNI XXIII, 5

Data \_\_\_\_\_ Letturista \_\_\_\_\_

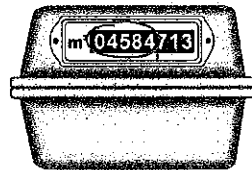


### AVVISO LETTURA CONTATORE GAS

(Informiamo che il nostro incaricato non ha potuto effettuare la lettura del contatore del gas. Per maggiori informazioni sulla possibilità di trasmettere i dati della lettura del Vostro contatore Vi invitiamo a contattare il Vostro venditore di Gas metano con preghiera di far pervenire la lettura del suo contatore entro 5 gg)

Esistono vari modelli di contatore, vediamo come leggerli....

Sul nostro contatore possiamo avere numeri NERI di quattro cinque o raramente anche più cifre e dopo la virgola numeri ROSSI di una due o tre cifre. Devono essere riportati SOLO I NUMERI NERI che troviamo prima della virgola compresi gli zeri iniziali se presenti



La lettura è: 045841

La lettura del suo contatore è: \_\_\_\_\_

Il suo Codice cliente (lo trova in fattura): \_\_\_\_\_

Il suo nome e cognome: \_\_\_\_\_

Può effettuare la comunicazione dei dati o al numero 02.99028186 (menu 2) o recapitando il presente modulo direttamente presso la sede di \_\_\_\_\_ (casella postale ubicata all'ingresso).

P.ZZA GIOVANNI XXIII, 5

Data \_\_\_\_\_ Letturista \_\_\_\_\_